

Jornada tècnica ACTIVITATS EQÜESTRES, una alternativa econòmica en zones rurals

C.E. Cavall de Mar, 27 d'octubre de 2016

Els primers resultats Projecte Estratègic: Activitats eqüestres Sra. Cèlia Clotes

Organitza:



Col·labora:



Fons Europeu Agrícola de
Desenvolupament Rural:
Europa inverteix en les zones rurals

Agraïments...

Primer de tot donar les **gràcies** a totes aquelles persones que han/heu participat de manera directa o indirecta en el projecte de manera desinteressada



Granja Escola La Manreana

El projecte estratègic



Club Hípic “El Camp”

- ❖ Es va iniciar la primavera del 2016
- ❖ Impulsat per **ADRINOC**
- ❖ Davant la **demanda del sector** del propi territori

Objectiu general

Identificar, promoure i difondre
les activitats eqüestres en les
vessants

esportiva

social-terapèutica

turística

Amb la finalitat...

**Ajudar al desenvolupament del
sector eqüestre com a una
activitat econòmica i una
oportunitat a les zones rurals**



Art Viu amb cavalls

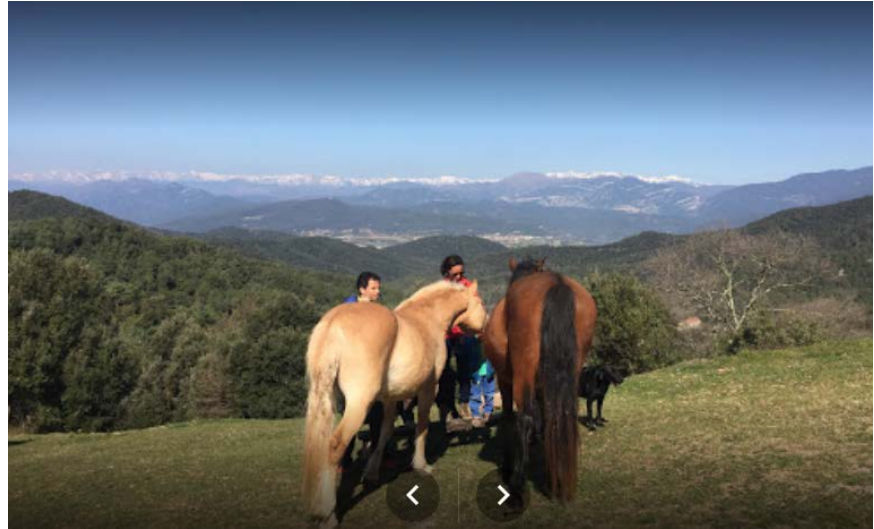
La diagnosi genèrica



- El sector eqüestre a Catalunya i el seu desenvolupament als territoris rurals
- Pretén conèixer en profunditat el sector del cavall d'oci en els tres àmbits estudiats i vol contribuir al **desenvolupament sostenible i respectuós** del sector eqüestre a Catalunya

Metodologia i dades

- ❖ S'han consultat més de **30** estudis (genèrics i específics)
- ❖ Creació base de dades amb més de **130** centres, associacions i entitats del territori català
- ❖ S'han realitzat **13** entrevistes, **20** consultes i **21** visites de camp (fins al moment)



Can Jou

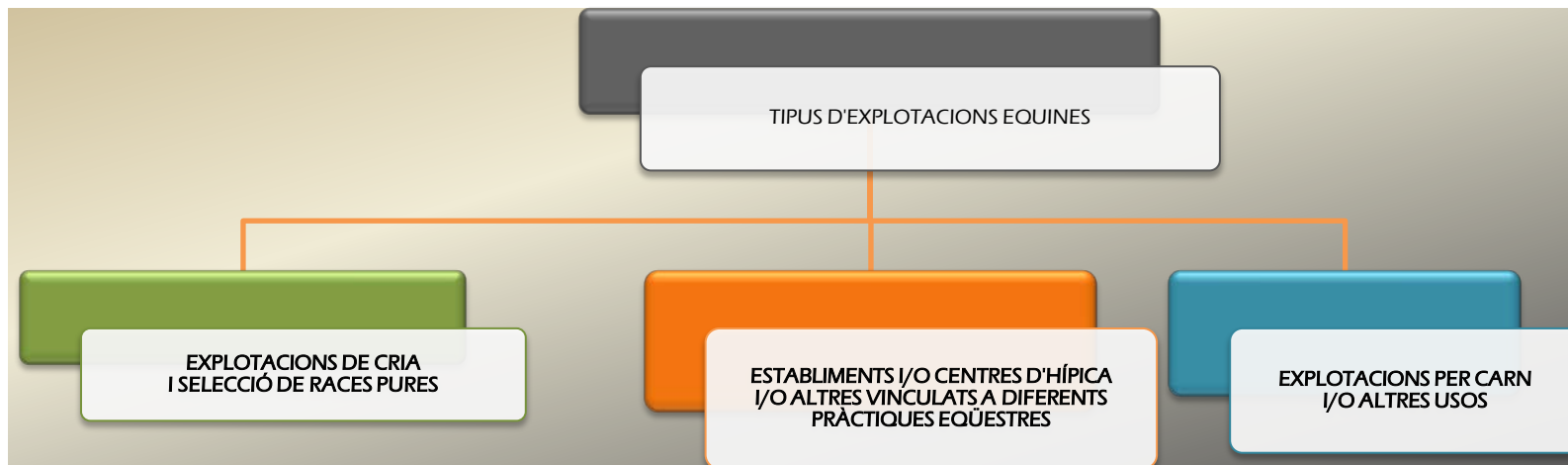
Dades II



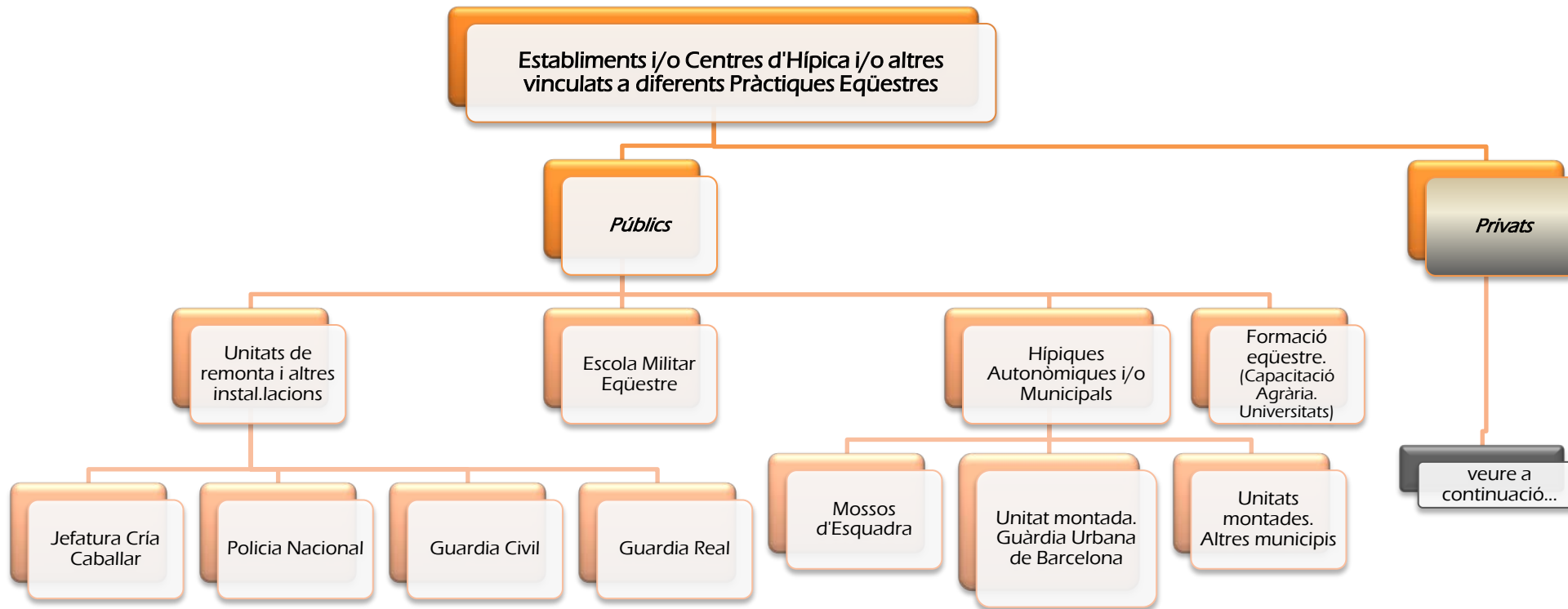
Hípica Bosquerós

- S'estima que a **Catalunya** hi ha **36.149** èquids registrats (2016) i **5.452** explotacions equines
- D'aquestes **831** són explotacions de categoria "especials": instal·lacions per a la pràctica eqüestre i l'ensinistrament
- A l'Estat espanyol s'estima que **impacte econòmic general** del sector (activ.directes i indirectes) és de més de **5.300 milions d'€** (Directes i indirectes 0,51%PIB)
- **A Catalunya es desconeix...**

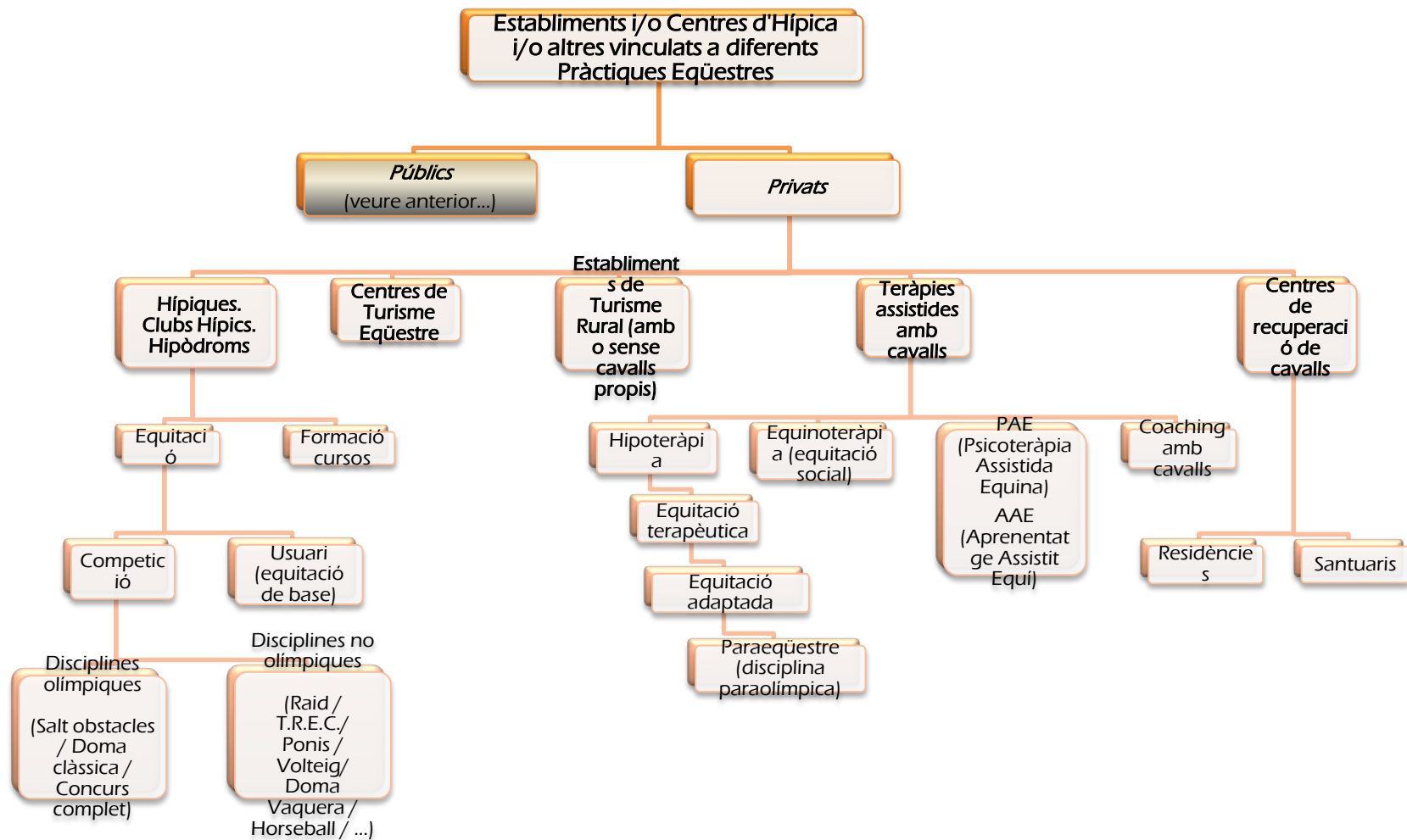
Els agents del sector



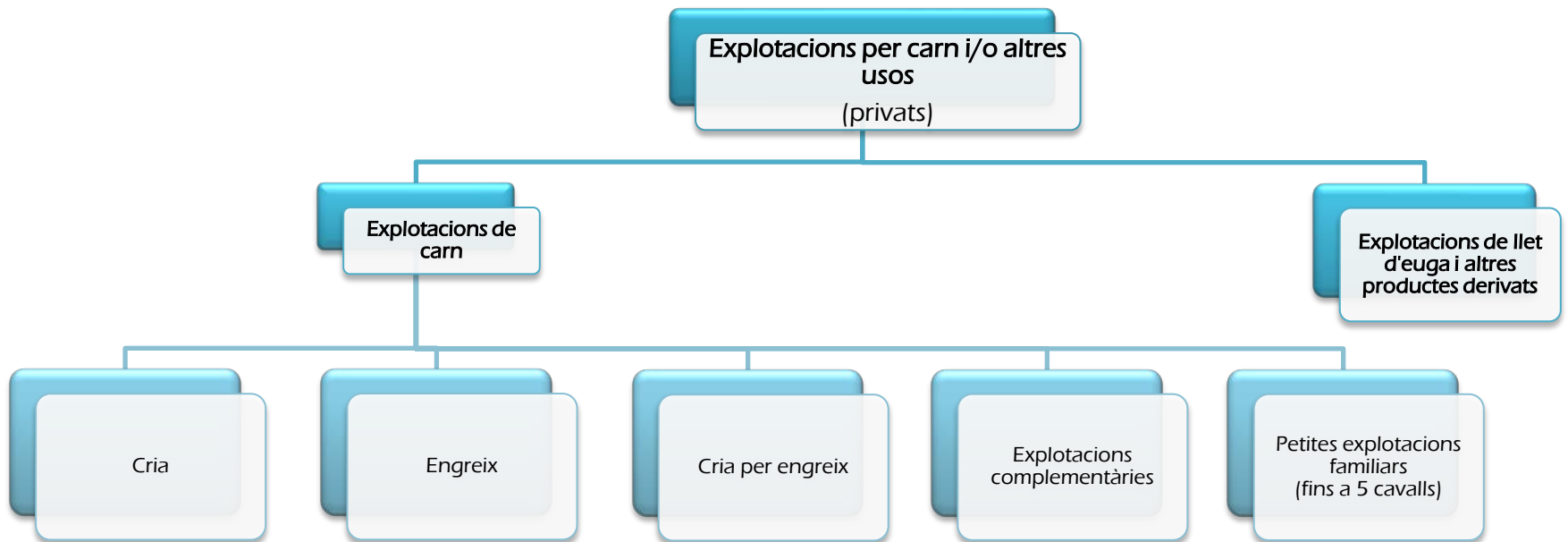
Els agents del sector



Els agents del sector



Els agents del sector



Els agents del sector

- ❖ Són nombrosos i heterogenis
- ❖ Hem establert **6** categories:
 - Agents vinculats a l'Administració (5 Departaments de la Generalitat)
 - Federacions
 - Empresaris privats
 - Particulars
 - Associacions i fundacions
 - Experts i formadors



Vessant esportiva

- S'estima que a Catalunya hi ha uns 500 clubs hípics
- La FCH i la RFHE regulen les competicions
- És l'àmbit més associat a una visió elitista (socialment)
- El 2014 a Catalunya es van organitzar 210 competicions de 12 disciplines diferents



C.E. Cavall de Mar

Vessant esportiva II

- ❖ Es desenvolupa a Clubs d'Hípica, Centres eqüestres i/o escoles eqüestres regulats pel DARP
- ❖ Els centres més habituals no sobrepassen els **50** animals a les zones rurals
- ❖ Els principals serveis oferts:
 - classes d'equitació
 - cursos de formació i clínics
 - pupil·latge
- ❖ Segons Estudi Deloitte l'impacte econòmic d'aquesta vessant a l'Estat espanyol és de **732,6 milions €/any**



Centre Eqüestre JM Caballero

Vessant social (TAC)

- ❖ Àmbit estudiat més **divers i variat**
- ❖ Està formada per empreses privades , associacions i fundacions
- ❖ Manca de regulació oficial i criteris comuns
- ❖ Tot i així hi ha 3 Màsters Universitaris
- ❖ A Catalunya aquesta vessant **experimenta un important creixement**
- ❖ No es coneix l'impacte econòmic



Arran de Terra

Vessant social (TAC) II

- ❖ Diversitat de teràpies assistides:
Equinoteràpia, Hipoteràpia, Equitació terapèutica, Equitació adaptada, volteig terapèutic, PAE (Psicoteràpia assistida), AEE (Aprentatge Assistit)
- ❖ Altres activitats de creixement personal:
Coaching Assistit amb cavalls



Epona i Equànima

Vessant turística

- ❖ És la vessant més lúdica del sector que combina esport, natura i descoberta del patrimoni natural i cultural
- ❖ Formada per empreses especialitzades, agències de viatges i clubs d'Hípica
- ❖ El Turisme eqüestre mou **20** milions de persones a tot el món i **6** milions a la UE (França és la primera destinació)
- ❖ Segons Estudi Deloitte l'impacte econòmic d'aquesta vessant a l'Estat espanyol és de 68 milions €/any i més de **6 milions a Catalunya**



Catalonia Trails

Vessant turística II

- ❖ Hi ha diversitat de serveis des de passejades o excursions de 30 min a mig dia, fins a rutes de 5 a 7 dies en itinerància
- ❖ L'activitat de baixa dificultat té molts clients potencials
- ❖ Pot conviure amb les activitats de senderisme i BTT i cicloturisme
- ❖ Hi ha poques rutes promocionades a nivell català aptes per al pas de cavalls. Ruta de l'ermità vers Via verda Girona (ruta del carrilet...)



Panorama trails

Conclusions generals



C.A.V.A.

- ❖ El sector eqüestre a nivell genèric és heterogeni i complex però alhora ric i divers (donat l'elevat nombre d'iniciatives exitoses)
- ❖ El sector eqüestre és un gran desconegut per a l'Administració (davant la seva complexitat i dificultat de caracterització)
- ❖ La normativa a nivell europeu, espanyol i català és en la majoria dels casos ambigua, complexa i poc adaptada a la realitat del cavall d'oci a Catalunya (animal companyia vers animal producció, cavall d'oci vers cavall d'abast, normativa moviment entre territoris, etc)

Conclusions generals II

- ❖ Hi ha desconeixement de l'impacte econòmic del sector del cavall d'oci a Catalunya
- ❖ És un sector en expansió i creixement a Catalunya i l'Estat espanyol
- ❖ Els indicadors mostren un gran potencial de les 3 vessants, especialment l'àmbit social i d'oci
- ❖ La importància creixent de les activitats en contacte i respectuoses amb la natura
- ❖ Un dels problemes identificats pel sector és l'intrusisme professional
- ❖ El sector eqüestre pot esdevenir una alternativa més a la diversificació de les economies rurals
- ❖ Els agents del sector mostren bona predisposició per treballar i col·laborar
- ❖ L'esperit d'emprenedoria, i innovació del sector i la seva voluntat de continuar endavant

La diagnosi territorial participativa

- Potencialitats i necessitats del sector eqüestre al territori Leader ADRINOC i la seva àrea d'influència

Conèixer les **característiques** dels clubs hípics, centres eqüestres, entitats i associacions

i ...

la vostra opinió respecte

a les **potencialitats**

i les debilitats del sector



El formulari...

- El recull dels formularis:
 - 18 Visites de camp
 - Enquesta on-line

✘ Dates del recull:

- Des de maig fins a l'agost del 2016
- Del 3 agost a 30 setembre



El territori

Total

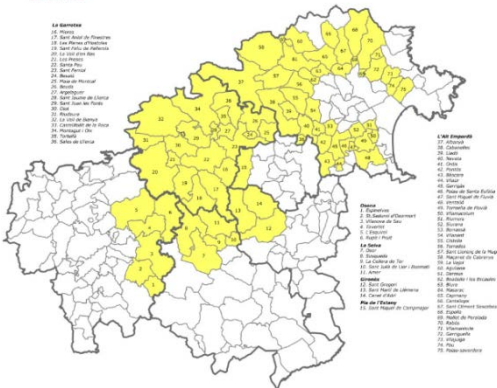
28

enquestes

(fins al moment)



Territori Leader període 2014 - 2020



Territori

6 comarques:

Alt Empordà

Garrotxa

Gironès

La Selva

Pla de l'Estany

Osona

75 municipis
ADRINOC

+

52 municipis àrea
influència

+

Exemples bones
pràctiques
d'aquestes
comarques

Qui són?

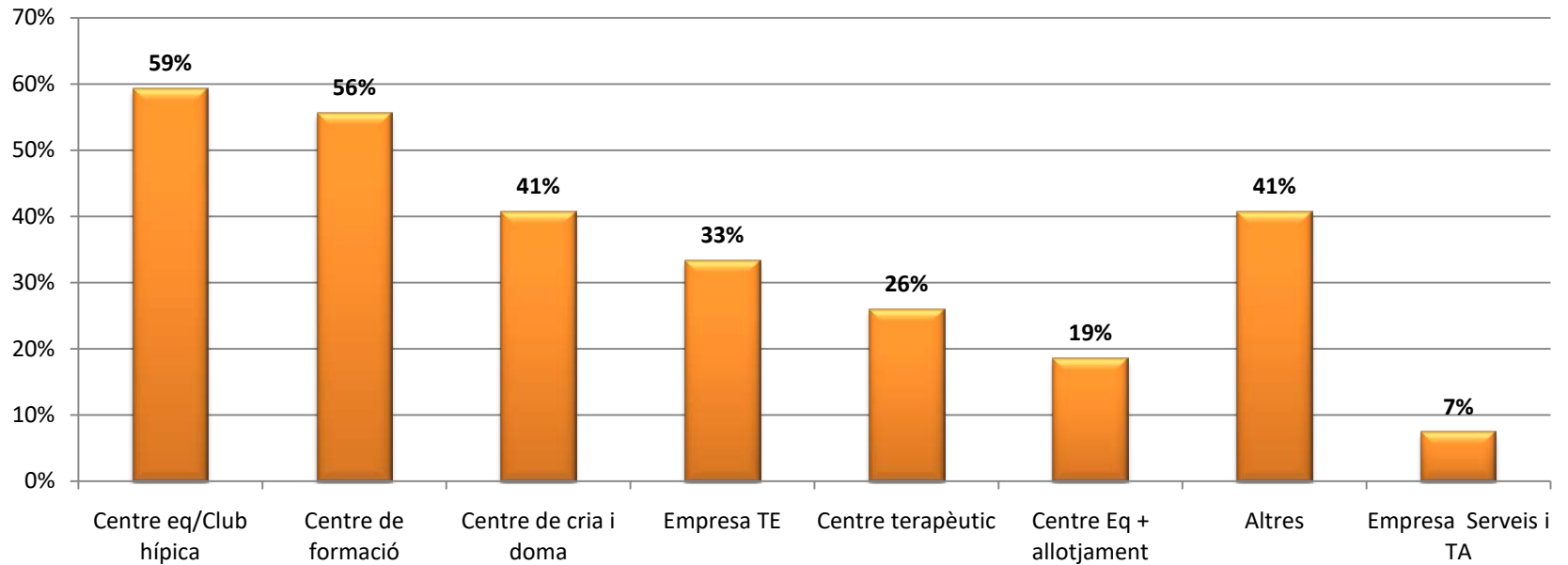
- **20 Empreses** (15 clubs hípics i centres eqüestres, 1 centre terapèutic, 1 Centre eqüestre + allotjament, 3 Turisme eqüestre i TA)
- **10 Associacions** (4 clubs esportius, 7 entitats i associacions de les altres dues vessants)
- **1 Altres** (1 Hostal rural amb la intenció de vincular-se al món eqüestre)



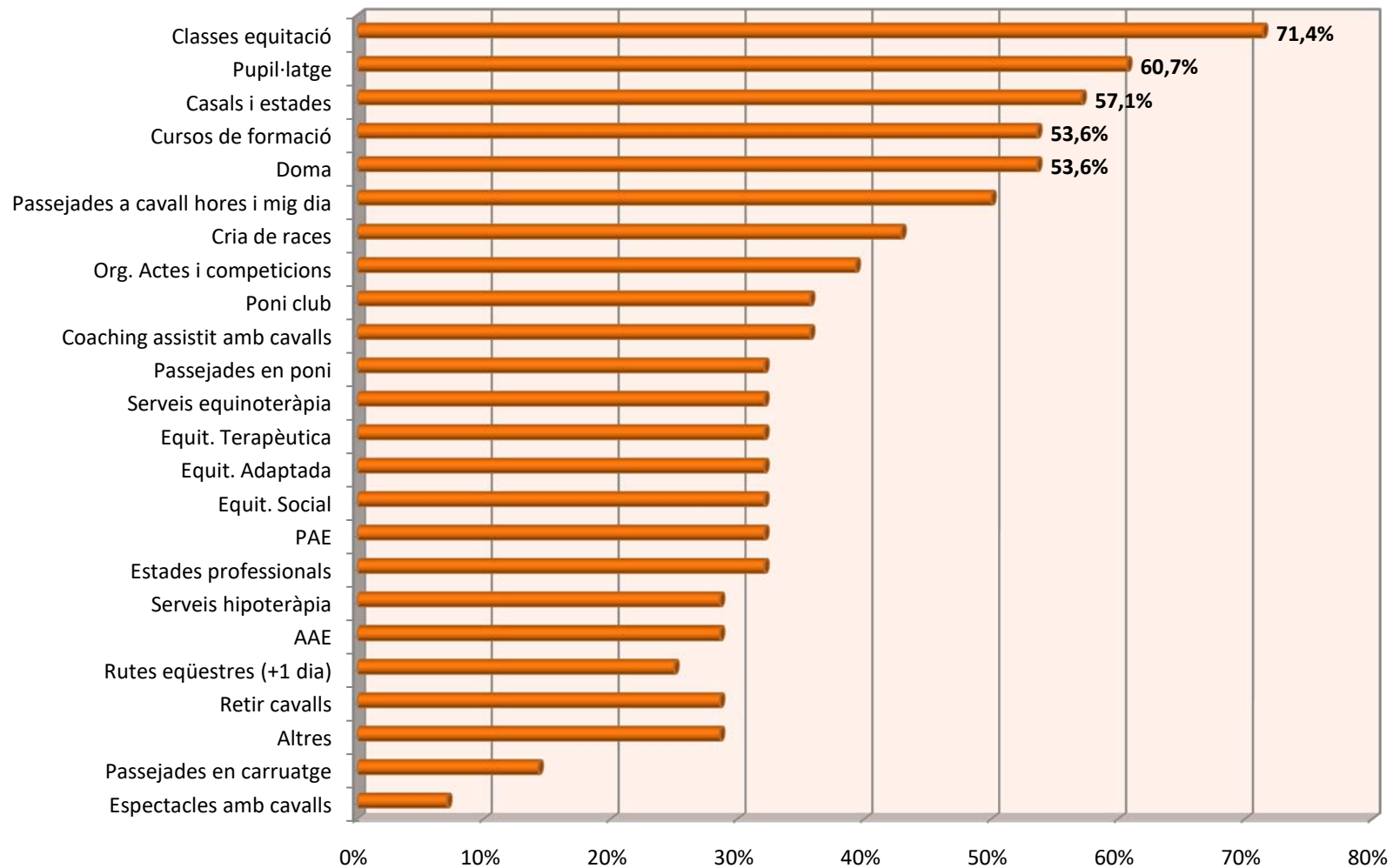
Imatge Club Alforges

Es defineixen com...

Com et defineixes?



Serveis oferts



Així doncs...



Cavalls de Terraprim

- Existeix una gran varietat de serveis
- Els més oferts són:
 - ❖ **Classes equitació:** doma clàssica, salt, equitació de base, horseball, raid, trec, cross i altres
 - ❖ **Pupil·latge**
 - ❖ **Cursos de formació:** de disciplines esportives, galops, tècnic esportiu, doma natural, equinoteràpia, etologia del cavall, podologia equina, formació de voluntariat ,tècnic turisme eqüestre, etc

Quin és el perfil dels usuaris?

- Depèn del tipus de serveis oferts
- Tot i així el perfil majoritari i més habitual són dones (76%)
- Entrant en detall...



Centre Eqüestre Alt Empordà

Usuaris de les classes equitació

- El perfil
 - Nenes de **8** a **18** anys (especialment 13 a 15 anys)
 - Persones individuals
 - S'inicien al món del cavall (83%)
 - Esdevenen usuàries habituals (70%)
 - Sense cavall propi (82%)
 - Renda mitjana i mitjana-alta
 - Públic local (municipi i comarca)



Imatge Centre Hípic Garrotxa

Usuaris Teràpies Assistides amb cavalls

- El perfil
 - És més equilibrat Dones (60%) i Homes (40%) de 13 a 49 anys (especialment de 16 a 18)
 - Persones individuals i grups
 - Discapacitats psíquica i/o física, trastorns de comportament i en risc d'exclusió social
 - S'inicien al món del cavall (89%)
 - Esdevenen usuaris habituals (78%)
 - Sense cavall propi (90%)
 - Renda mitjana i mitjana-baixa
 - Públic local (municipi i comarca) i província Girona



Usuaris de Turisme Eqüestre

- El perfil

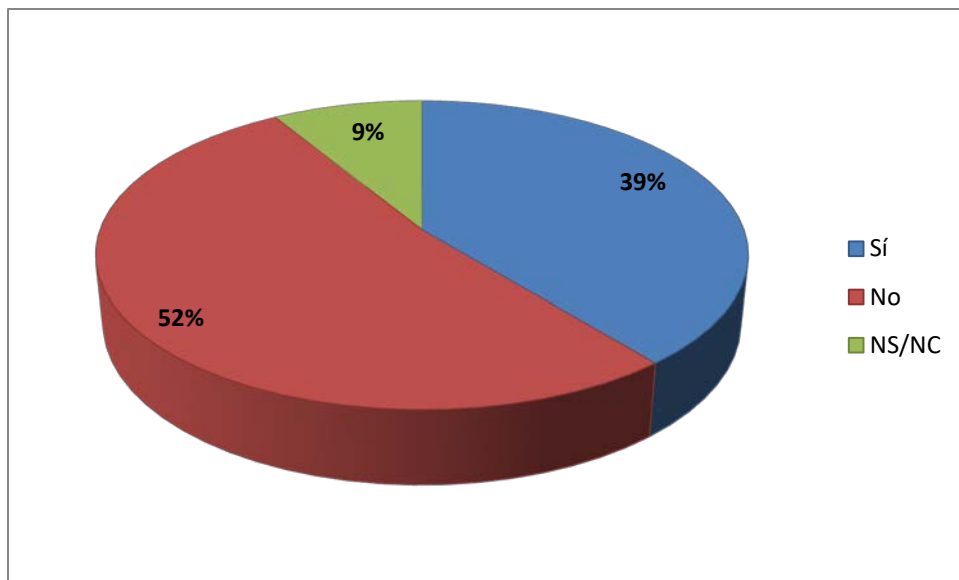
- Dones de **19** a **49** anys
- Famílies i parelles
- Ja iniciats al món del cavall
- Esdevenen usuàries esporàdiques
- Sense cavall propi
- Renda mitjana-alta
- Públic província Barcelona i estrangers



Activitats Garrotxa

A tenir en compte

- Un **39%** dels usuaris demana serveis diferents als que s'ofereixen
- Un **21%** fan enquestes o altres eines sobre satisfacció als clients



Les motivacions dels usuaris des del punt de vista del sector

Segons el vostre parer...

- Aprendre a muntar a cavall
- El contacte amb els cavalls i els valors
- Contacte amb la natura
- Desconnexió i tranquil·litat
- Descobrir nous entorns
- Altres: competir, creixement personal, qualitat del servei, bon ambient, millora de les habilitats físiques i psíquiques...



Equitour Albera Costa Brava

Què en penseu del sector?!

- **POTENCIALITATS**

- TRACTE PERSONALITZAT AL CLIENT (57%)
- L'ACTIVITAT ES POT REALITZAR TOT L'ANY (53,6%)
- PÚBLIC FIDEL (53,6%)
- AMPLI VENTALL DE SERVEIS (50%)
- LA TRANSMISSIÓ DELS VALORS QUE ES TREBALLEN EN CONTACTE AMB ELS CAVALLS (42,9%)
 - SECTOR BEN AVINGUT (42,9%)
 - SECTOR DINÀMIC (44%)
 - SECTOR AMB PERSPECTIVES DE CREIXEMENT (36%)

Què en penseu del sector?!

- **DEBILITATS**

- **CULTURA DEL CAVALL AL PAÍS (78,6%)**
- **COL·LABORACIÓ DE L'ADMINISTRACIÓ (71,4%)**
- **PROCESSOS ADMINISTRATIUS (57,1%)**
- **ESTRUCTURA DEL SECTOR (50%)**
- **MANCA DE FIRES ESPECIALITZADES (50%)**
- **PERCEPCIÓ POLARITZADA SOBRE LA QUALITAT DELS SERVEIS**

Què en penseu del territori?!

- **POTENCIALITATS**

- TERRITORI ADEQUAT (pràctica eqüestre 93%)
- DIVERSITAT DE PAISATGES (89%)
- RIQUESA PATRIMONI NATURAL & CULTURAL (81%)

- **DEBILITATS**

- PROMOCIÓ DEL TERRITORI (58%)
- XARXA DE SENDERS NO APTES PER A CAVALLS (46%)
- RESPECTE PEL DRET DE PAS (37%)

Les sessions de participació



1a Sessió participativa a Navata

- S'han realitzat dues sessions participatives amb el sector:
 - 13 de setembre a Navata
 - 27 de setembre a Can Trona
- **62** Participants:
 - **3** Grups de treball
 - Plantejament situacions hipotètiques
 - Desenvolupament accions prioritàries plantejades

Resultats sessions participació

- Hi ha molta feina per fer...
- S'han definit i prioritzat accions a desenvolupar per cada un dels àmbits
- També s'han identificat accions transversals (ara prioritàries)



2a Sessió participativa a Can Trona

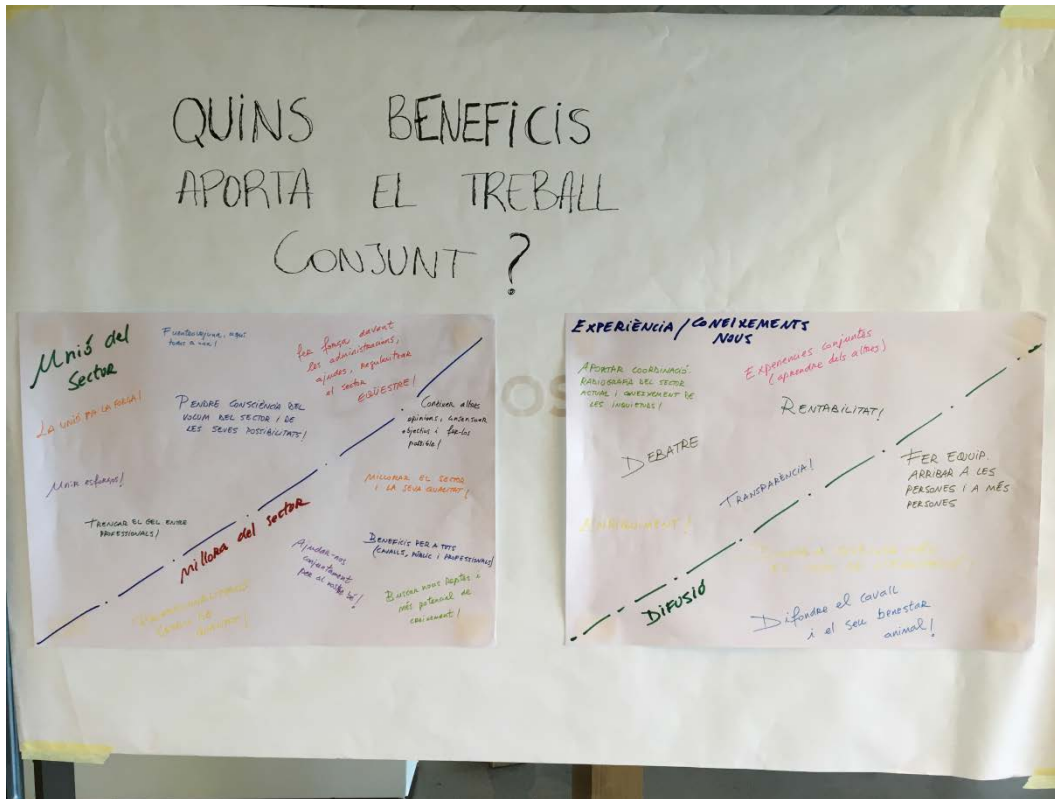
Resum accions transversals

- Àmbit Educatiu: 35 punts
 - ✓ Projecte Educatiu conjunt del sector adreçat a les escoles
- Àmbit Promoció/Difusió: **67 punts**
 - ✓ Plataforma digital de difusió conjunta
 - ✓ Visualitzar estudis d'investigació dels beneficis de la pràctica eqüestre
 - ✓ Augment de la presència als mitjans
 - ✓ Fires i jornades
- Àmbit Formació professionals: 28 punts
 - ✓ Projectes cooperació interclubs i intercanvis estranger
 - ✓ Millora de la qualitat de la formació eqüestre i diversificació de l'oferta
- Àmbit agrupació i regulació del sector: **42 punts**
 - ✓ Xarxa de professionals associats i grups de treball
 - ✓ Establiment Q de qualitat de les activitats eqüestres
 - ✓ Control intrusisme professional
 - ✓ Control benestar animal

Potencialitats



Potencialitats



- La UNIÓ fa la força
- Prendre consciència del volum del sector i de les seves possibilitats
- Establir un “feedback” amb l’administració
- Experiències conjuntes, enriquiment
- Fer equip arribar a les persones i a més persones
- Fer-nos més visibles



Jornada tècnica
ACTIVITATS EQÜESTRES,
una alternativa econòmica en
zones rurals

C.E. Cavall de Mar, 27 d'octubre de 2016

Gràcies per la vostra atenció!